



# HiKu6 (celočerný)

CELOČERNÝ MONO PERC

380 W ~ 405 W

CS6R-380 | 385 | 390 | 395 | 400 | 405MS

## VYŠŠÍ VÝKON



Výkon panelu až 405W  
Účinnost panelu až 20,7 %



Nižší LCOE a pořítovací cena systému



Komplexní technologie zmírňování LID /  
LeTID, až o 50% nižší degradace



Vyšší tolerance zastínění

## VYŠŠÍ SPOLEHLIVOST



Minimalizuje dopad mikro prasklin



Vysoké zatížení sněhem až 5400 Pa,  
větretem až do 2400 Pa\*



**Rozšířená produktová záruka na materiál a zpracování\***



**Lineární výkonová záruka\***

**Degradace výkonu v prvním roce ne více než 2%  
Následná roční degradace výkonu nejvýše 0,55%**

\*Podléhá podmínkám uvedeným v příslušném prohlášení o omezené záruce společnosti Canadian Solar. Rovněž tato 25letá omezená záruka na výrobek je k dispozici pouze pro produkty instalované a provozované na střeších v určitých regionech.

### CERTIFIKÁTY SYSTÉMU ŘÍZENÍ\*

ISO 9001 : 2015 / systém managementu kvality  
ISO 14001 : 2015 / Systém environmentálního managementu  
ISO 45001 : 2018 / Mezinárodní standardy bezpečnosti a ochrany zdraví při práci  
IEC62941 : 2019 / Systém kvality pro výrobu fotovoltaických (PV) modulů

### PRODUKTOVÉ CERTIFIKACE\*

IEC 61215 / IEC 61730 / CE / MCS / UKCA  
UL 61730 / IEC 61701 / IEC 62716 / IEC 63126 Level1 / IEC 60068-2-68  
UNI 9177 Reakce na oheň : Class 1 / Take-e-way



\* Konkrétní certifikáty platné pro různé typy modulů a trhy se liší, a proto se ne všechny zde uvedené certifikáty současně vztahují na produkty, které si objednáte nebo používáte. Obratě se prosím na místního obchodního zástupce společnosti Canadian Solar, aby vám potvrdil konkrétní certifikáty dostupné pro váš výrobek a platné v regionech, ve kterých budou výrobky používány.

**CSI Solar Co., Ltd.** se zavázala poskytovat zákazníkům vysoce kvalitní solární fotovoltaické moduly, solární energii a řešení pro ukládání energie do baterií. V průzkumu IHS Module Customer Insight Survey byla společnost oceněna jako dodavatel modulů č. 1 v oblasti kvality a poměru výkon/cena. Za posledních 22 let úspěšně dodala více než 100 GW solárních modulů špičkové kvality po celém světě.

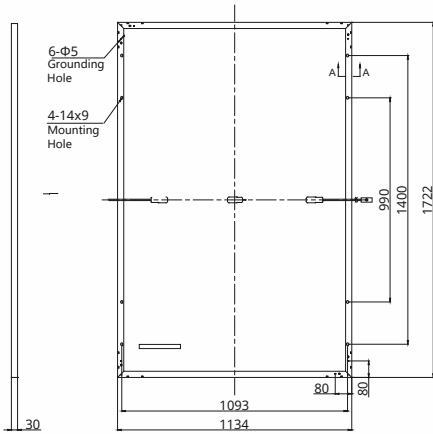
\*podrobné informace najdete v Instalačním manuálu

**CSI Solar Co., Ltd.**

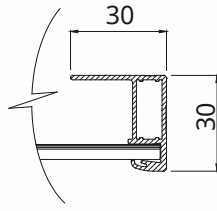
199 Lushan Road, SND, Suzhou, Jiangsu, China, 215129, [www.csisolar.com](http://www.csisolar.com), [support@csisolar.com](mailto:support@csisolar.com)

## VÝKRES PANELU (mm)

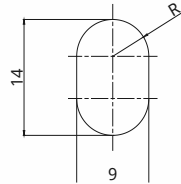
### Zadní pohled



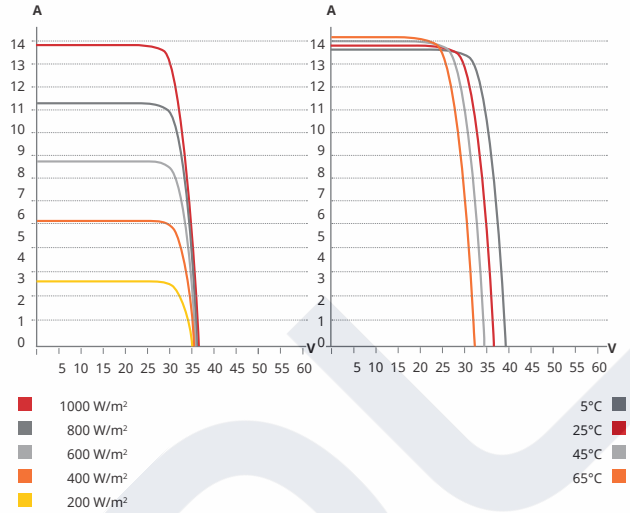
### Řez rámem A-A



### Montážní otvor



## CS6R-400MS / I-V KŘIVKY



## ELECTRICKÉ SPEC. | STC\*

| CS6R                          | 380MS   | 385MS   | 390MS   | 395MS   | 400MS   | 405MS   |
|-------------------------------|---|---------|---------|---------|---------|---------|
| Nom. max. výkon (Pmpp)        | 380 W   | 385 W   | 390 W   | 395 W   | 400 W   | 405 W   |
| Napětí max. výkonu (Ump)      | 30.0  | 30.     | 30.     | 30      | 30      | 31.     |
| Proud max. výkonu (Imp)       | 12.69 A   | 12.77 A | 12.84 A | 12.91 A | 12.99 A | 13.07 A |
| Napětí naprázdno (Uoc)        | 36.0 V  | 36.2 V  | 36.4 V  | 36.6 V  | 36.8 V  | 37.0 V  |
| Proud nakrátko (Isc)          | 13.55 A   | 13.63 A | 13.70 A | 13.77 A | 13.85 A | 13.93 A |
| Účinnost panelu               | 19.5%   | 19.7%   | 20.0%   | 20.2%   | 20.5%   | 20.7%   |
| Provozní teplota              | -40°C ~ +85°C   |         |         |         |         |         |
| Max. systémové napětí         | 1500V (IEC/UL) či 1000V (IEC/UL)  |         |         |         |         |         |
| Požární certifikace           | TYPE 1 (UL 61730 1500V) či TYPE 2 (UL 61730 1000V) či CLASS C (IEC 61730) |         |         |         |         |         |
| Max. hod. pro sériové jištění | 25 A  |         |         |         |         |         |
| Aplikační klasifikace         | třída A   |         |         |         |         |         |
| Výkonová tolerance            | 0 ~ + 10 W  |         |         |         |         |         |

\* Měřeno za standardních testovacích podmínek (STC), osvit 1000 W/m<sup>2</sup>, AM 1,5 a teplotě článku 25°C

## ELECTRICKÉ SPEC. | NMOT\*

| CS6R                     | 380MS   | 385MS   | 390MS   | 395MS   | 400MS   | 405MS   |
|--------------------------|---------|---------|---------|---------|---------|---------|
| Nom. max. výkon (Pmpp)   | 284 W   | 288 W   | 291 W   | 295 W   | 299 W   | 303 W   |
| Napětí max. výkonu (Ump) | 28.1    | 28.3    | 28.     | 28      | 28.     | 29      |
| Proud max. výkonu (Imp)  | 10.12 A | 10.19 A | 10.26 A | 10.33 A | 10.39 A | 10.45 A |
| Napětí naprázdno (Uoc)   | 33.9    | 34.1    | 34.2    | 34.4    | 34.6    | 34.7    |
| Proud nakrátko (Isc)     | 10.91 A | 10.98 A | 11.05 A | 11.11 A | 11.17 A | 11.23 A |

\* Měřeno za normálních provozních podmínek (NMOT), osvit 800 W/m<sup>2</sup>, AM 1,5, teplota 20°C, rychlost větru 1 m/s.

\* Specifikace a klíčové vlastnosti uvedené v tomto datasheetu se mohou lehce lišit od skutečných parametrů a to především z důvodu neustálých inovací a zdokonalování našich produktů. Canadian Solar Inc. si v případě nutnosti vyhrazuje právo na změny uvedených parametrů a to bez předchozího oznámení. Vezměte prosím na vědomí, že s fotovoltaickými panely by měla zacházet a instalovat je kvalifikovaná osoba s odbornými znalostmi. Před použitím našich fotovoltaických modulů si pečlivě přečtěte bezpečnostní a instalační pokyny.

## MECHANICKÁ DATA

|  |   |
|--|---|
| Typ článků                                 | Mono-krytalické   |
| Rozložení článků                           | 108 [2 X (9 X 6)]   |
| Rozměry                                    | 1722 x 1134 x 30 mm<br>(67.8 x 44.6 x 1.18 in)                                      |
| Hmotnost                                   | 21.3 kg (47.0 lbs)  |
| Přední sklo                                | 3.2 mm tvrzené sklo s antireflexní úpravou  |
| Rám  | Anodizovaná hliníková slitina,  |
| J-Box                                      | IP68, 3 bypass diody  |
| Konektor                                   | 4 mm <sup>2</sup> (IEC), 12 AWG (UL)  |
| Konektor                                   | T6 či MC4 či MC4-EVO2 či MC4-EVO2A  |
| Délka přívodního vodiče (včetně konektoru) | Na výšku: 350 mm (16.1 in) (+) / 250 mm (11.4 in) (-); na šířku: 1100 mm (43.3 in)* |
| Panelů na paletě                           | 35 ks   |
| V kontejneru (40' HQ)                      | 910 ks  |

\* Pro detailnější informace kontaktujte svého obchodního a technického zástupce

## TEMPLOTNÍ SPECIFIKACE

|                                     |              |
|-------------------------------------|--------------|
| Výkonový teplotní koeficient (Pmpp) | -0.34 % / °C |
| Napěťový teplotní koeficient (Uoc)  | -0.26 % / °C |
| Proudový teplotní koeficient (Isc)  | 0.05 % / °C  |
| Nominální provozní teplota panelu   | 42 ± 3°C     |

## PARTNER SECTION

# SOLSOL

SOLSOL s.r.o.  
Králova 298/4 Brno, 616 00, ČR  
sales@solsol.cz | www.solsol.cz

## CSI Solar Co., Ltd.

199 Lushan Road, SND, Suzhou, Jiangsu, China, 215129, www.csisolar.com, support@csisolar.com