

# TOPBiHiKu6

N-type Bifacial TOPCon Technology  
430 W ~ 460 W

CS6.1-54TB-430 | 435 | 440 | 445 | 450 | 455 | 460

## VYŠŠÍ VÝKON



Elegantní design se dvěma skly pro střešní instalace  
Účinnost modulů až 22,5 %



Až 85% výkonová bifacialita,  
více výkonu ze zadní strany



Vynikající anti-LeTID a anti-PID výkon. Nízká  
degradace výkonu, vysoký energetický výnos



Nižší teplotní koeficient (Pmax): -0,29 %/°C, zvyšuje  
energetický výtěžek v horkém klimatu.



Nižší LCOE a systémové náklady

## VYŠŠÍ SPOLEHLIVOST



Minimalizuje dopad mikro prasklin



Vysoké zatížení sněhem až 5400 Pa,  
větrem až 2400 Pa\*

25  
Let

Lepší produktová záruka na materiál a  
zpracování\*

30  
Let

Lineární výkonová záruka\*

**Snížení výkonu v 1. roce nejvýše o 1 %  
Následné roční snížení výkonu nejvýše 0,4 %.**

\*Podléhá podmínkám uvedeným v příslušném prohlášení o omezené záruce společnosti Canadian Solar. Také tato 25letá omezená záruka na výrobek je k dispozici pouze pro výrobky instalované a provozované na střeších v určitých regionech.

## CERTIFIKÁTY SYSTÉMU ŘÍZENÍ\*

ISO 9001: 2015 / Systém řízení kvality  
ISO 14001: 2015 / Normy pro systém environmentálního managementu ISO  
45001: 2018 / Mezinárodní normy pro bezpečnost a ochranu zdraví při práci  
IEC 62941: 2019 / Systém kvality výroby fotovoltaických modulů

## CERTIFIKÁTY VÝROBKŮ\*

IEC 61215 / IEC 61730 / CE / MCS / UKCA / CGC  
UL 61730 / IEC 61701 / IEC 62716 / IEC 60068-2-68  
UNI 9177 Reaction to Fire: Class 1 / Take-e-way



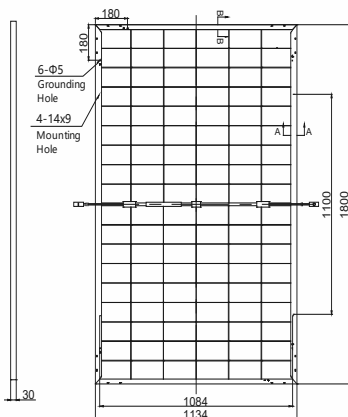
\* Konkrétní certifikáty platné pro různé typy modulů a trhy se liší, a proto se ne všechny zde uvedené certifikáty současně vztahují na produkty, které si objednáte nebo používáte. Obratě se prosím na místního obchodního zástupce společnosti Canadian Solar, aby vám potvrdil konkrétní certifikáty dostupné pro váš výrobek a platné v regionech, ve kterých budou výrobky používány.

**CSI Solar Co., Ltd.** se zavázala poskytovat zákazníkům vysoce kvalitní solární fotovoltaické moduly, solární energii a řešení pro ukládání baterií. V průzkumu IHS Module Customer Insight Survey byla společnost oceněna jako dodavatel modulů č. 1 v oblasti kvality a poměru výkon/cena. Za posledních 22 let úspěšně dodala více než 110 GW solárních modulů špičkové kvality po celém světě.

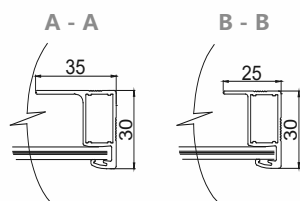
\*podrobné informace najdete v Instalačním manuálu

## VÝKRES PANELU (mm)

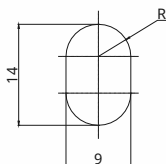
### Zadní pohled



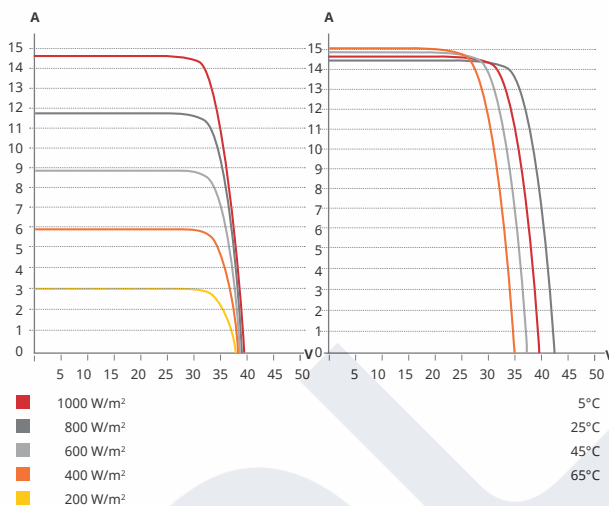
### Řez rámem



### Montážní otvor



## CS6.1-54TB-455 / I-V KŘÍVKY



## ELECTRICKÉ PARAMETRY | STC\*

	Jmenovitý max. výkon (Pmpp)	Napětí max. výkonu (Ump)	Proud max. výkonu (Imp)	Napětí naprázdno (Uoc)	Proud nakrátko (Isc)	Účinnost panelu
<b>CS6.1-54TB-430</b>	430 W	32.2 V	13.38 A	38.1 V	14.25 A	21.1%
<b>Bifaciální zisk**</b>	5% 452 W	32.2 V	14.05 A	38.1 V	14.96 A	22.1%
	10% 473 W	32.2 V	14.72 A	38.1 V	15.68 A	23.2%
	20% 516 W	32.2 V	16.06 A	38.1 V	17.10 A	25.3%
<b>CS6.1-54TB-435</b>	435 W	32.4 V	13.45 A	38.3 V	14.33 A	21.3%
<b>Bifaciální zisk**</b>	5% 457 W	32.4 V	14.12 A	38.3 V	15.05 A	22.4%
	10% 479 W	32.4 V	14.80 A	38.3 V	15.76 A	23.5%
	20% 522 W	32.4 V	16.14 A	38.3 V	17.20 A	25.6%
<b>CS6.1-54TB-440</b>	440 W	32.6 V	13.52 A	38.5 V	14.41 A	21.6%
<b>Bifaciální zisk**</b>	5% 462 W	32.6 V	14.20 A	38.5 V	15.13 A	22.6%
	10% 484 W	32.6 V	14.87 A	38.5 V	15.85 A	23.7%
	20% 528 W	32.6 V	16.22 A	38.5 V	17.29 A	25.9%
<b>CS6.1-54TB-445</b>	445 W	32.8 V	13.59 A	38.7 V	14.48 A	21.8%
<b>Bifaciální zisk**</b>	5% 467 W	32.8 V	14.27 A	38.7 V	15.20 A	22.9%
	10% 490 W	32.8 V	14.95 A	38.7 V	15.93 A	24.0%
	20% 534 W	32.8 V	16.31 A	38.7 V	17.38 A	26.2%
<b>CS6.1-54TB-450</b>	450 W	33.0 V	13.66 A	38.9 V	14.55 A	22.0%
<b>Bifaciální zisk**</b>	5% 473 W	33.0 V	14.34 A	38.9 V	15.28 A	23.2%
	10% 495 W	33.0 V	15.03 A	38.9 V	16.01 A	24.3%
	20% 540 W	33.0 V	16.39 A	38.9 V	17.46 A	26.5%
<b>CS6.1-54TB-455</b>	455 W	33.2 V	13.72 A	39.1 V	14.61 A	22.3%
<b>Bifaciální zisk**</b>	5% 478 W	33.2 V	14.41 A	39.1 V	15.34 A	23.4%
	10% 501 W	33.2 V	15.09 A	39.1 V	16.07 A	24.5%
	20% 546 W	33.2 V	16.46 A	39.1 V	17.53 A	26.7%
<b>CS6.1-54TB-460</b>	460 W	33.4 V	13.78 A	39.3 V	14.69 A	22.5%
<b>Bifaciální zisk**</b>	5% 483 W	33.4 V	14.47 A	39.3 V	15.42 A	23.7%
	10% 506 W	33.4 V	15.16 A	39.3 V	16.16 A	24.8%
	20% 552 W	33.4 V	16.54 A	39.3 V	17.63 A	27.0%

\* Za standardních testovacích podmínek (STC) osvit 1000 W/m<sup>2</sup>, AM 1.5 a teplota článku 25°C.

\*\* Bifaciální zisk: Dodatečný zisk ze zadní strany v porovnání s výkonem přední strany při standardních zkušebních podmínkách. Závisí na montáži (konstrukci, výšce, úhlu sklonu atd.) a albedu země

## ELECTRICKÁ DATA

Provozní teplota	-40°C ~ +85°C
Max. systémové napětí	1500 V (IEC/UL)
Požární certifikace	TYPE 38 (UL 61730) nebo CLASS C (IEC61730)
Max. hodnota sériového jističe	30 A
Třída ochrany	Třída II
Výkonová tolerance	0 ~ + 10 W
Bifaciální výkon*	80 %

\* Bifaciální výkon = Pmpp rear / Pmppfront, both Pmpprear a Pmppfront testováno při STC, tolerance bifaciality: ± 5 %

\* Specifikace a klíčové vlastnosti uvedené v tomto datasheetu se mohou lehce lišit od skutečných parametrů a to především z důvodu neustálých inovací a zdokonalování našich produktů. Canadian Solar Inc. si v případě nutnosti vyhrazuje právo na změny uvedených parametrů a to bez předchozího oznámení. Vezměte prosím na vědomí, že s fotovoltaickými panely by měla zacházet a instalovat je kvalifikovaná osoba s odbornými znalostmi. Před použitím našich fotovoltaických modulů si pečlivě přečtěte bezpečnostní a instalační pokyny.

## ELECTRICKÉ PARAMETRY | NMOT\*

	Jmenovitý max. výkon (Pmpp)	Napětí max. výkonu (Ump)	Proud max. výkonu (Imp)	Napětí naprázdno (Uoc)	Proud nakrátko (Isc)
<b>CS6.1-54TB-430</b>	325 W	30.4 V	10.68 A	36.1 V	11.49 A
<b>CS6.1-54TB-435</b>	329 W	30.6 V	10.74 A	36.3 V	11.56 A
<b>CS6.1-54TB-440</b>	333 W	30.8 V	10.80 A	36.5 V	11.62 A
<b>CS6.1-54TB-445</b>	337 W	31.0 V	10.85 A	36.6 V	11.68 A
<b>CS6.1-54TB-450</b>	340 W	31.2 V	10.91 A	36.8 V	11.73 A
<b>CS6.1-54TB-455</b>	344 W	31.4 V	10.96 A	37.0 V	11.78 A
<b>CS6.1-54TB-460</b>	348 W	31.6 V	11.02 A	37.2 V	11.85 A

\* Při jmenovité provozní teplotě panelu (NMOT), osvit 800 W/m<sup>2</sup>, AM 1,5, teplota okolí 20 °C, rychlost větru 1 m/s.

## MECHANICKÁ DATA

Specifikace	Data
Typ článků	TOPCon cells
Rozložení článků	108 [2 X (9 X 6)]
Rozměry	1800 x 1134 x 30 mm (70.9 x 44.6 x 1.18 in)
Hmotnost	22.7 kg (50.0 lbs)
Přední sklo	1.6 mm tepelně tvrzené sklo s antireflexní úpravou
Zadní sklo	1.6 mm tepelně tvrzené sklo
Rám	Anodizovaná hliníková slitina
J-Box	IP68, 3 bypass diody
Kabel	4.0 mm <sup>2</sup> (IEC), 12 AWG (UL)
Přívodního vodič (včetně konektoru)	300 mm (11.8 in) (+) / 200 mm (7.9 in) (-); 1150 mm (45.3 in)*
Konektor	T6 nebo MC4-EVO2 nebo MC4-EVO2A
Panelů na paletě	35 ks
V kontejneru(40' HQ)	840 ks

\* Podrobné informace vám poskytnou místní obchodní a techničtí zástupci společnosti Canadian Solar.

## TEPLTNÍ CHARAKTERISTIKY

Specifikace	Data
Teplotní koeficient (Pmax)	-0.29 % / °C
Teplotní koeficient (Voc)	-0.25 % / °C
Teplotní koeficient (Isc)	0.05 % / °C
Nominální provozní teplota panelu	41 ± 3°C

## PARTNER SECTION

**SOLSOL** s.r.o.  
Technická 3029, Brno, 616 00,  
ČR sales@solsol.cz  
www.solsol.cz