

# HiKu7 Mono

## 640 W ~ 665 W

CS7N-640 | 645 | 650 | 655 | 660 | 665MS

### VYŠŠÍ VÝKON



Výkon panelu až 665 W  
Účinnost panelu až 21,4 %



Až o 3.5 % nižší LCOE  
Až o 5.7 % nižší pořizovací cena



Komplexní technologie zmírňování LID /  
LeTID, až o 50% nižší degradace



Kompatibilní s běžnými trackery, nákladově  
efektivní produkt pro užitnou elektrárnu



Vyšší tolerance zastínění

### VYŠŠÍ SPOLEHLIVOST



O 40 °C nižší teplota hot-spotů,  
výrazně nižší míra selhání panelu



Minimalizuje dopad mikro prasklin



Vysoké zatížení sněhem až 5400 Pa,  
větrem až do 2400 Pa\*

12  
Let

**Rozšířená produktová záruka na  
materiál a zpracování\***

25  
Let

**Lineární výkonová záruka\***

**Pokles výkonu v prvním roce ne více než 2%  
Následná roční degradace výkonu nejvýše 0,55%**

\*Podle příslušného Canadian Solar Limited Warranty Statement.

### CERTIFIKÁTY SYSTÉMU ŘÍZENÍ\*

ISO 9001:2015 / Systém managementu kvality  
ISO 14001:2015 / Standardy systému environmentálního managementu  
OHSAS 18001:2007 / Mezinárodní standardy pro bezpečnost a ochranu  
zdraví při práci

### PRODUKTOVÉ CERTIFIKACE\*

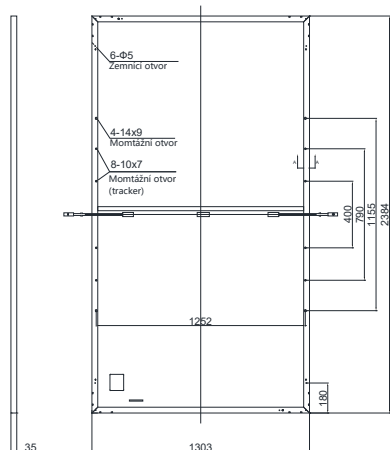
\* Vzhledem k tomu, že na různých trzích existují různé požadavky na certifikaci, obraťte se  
na místního obchodního zástupce společnosti Canadian Solar pro konkrétní certifikáty  
platné pro produkty v regionu, ve kterém mají být produkty použity.

**SPOLEČNOST CANADIAN SOLAR INC.** je zavázána poskytovat  
vysoce kvalitní solární produkty, řešení solárních systémů a  
služby zákazníkům po celém světě. Společnost je hodnocena  
jako světová jednička v poměru cena/výkon podle IHS Module  
Customer Insight Survey. Jako lídr v projektovém vývoji a  
výrobce solárních systémů s celkovým objemem instalovaného  
výkonu 46GW po celém světě od roku 2001.

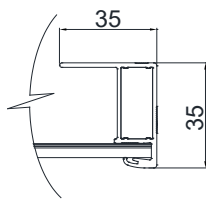
\*podrobné informace najdete v Instalačním manuálu

## VÝKRES PANELU (mm)

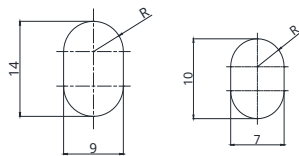
### Zadní pohled



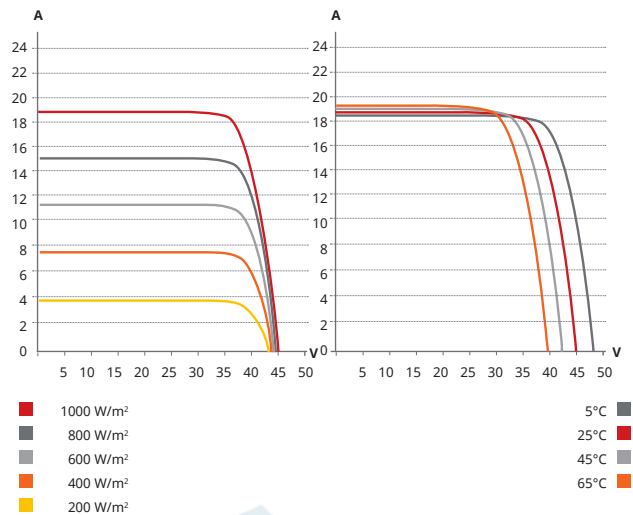
### Řez rámem A-A



### Montážní otvor



## CS7N-650MS / I-V KŘIVKY



## ELEKTRICKÉ SPEC. | STC\*

CS7N	640MS	645MS	650MS	655MS	660MS	665MS
Nominální Max. výkon (Pmpp)	640 W	645 W	650 W	655 W	660 W	665 W
Nominální napětí (Ump)	37.5 V	37.7 V	37.9 V	38.1 V	38.3 V	38.5 V
Nominální proud (Imp)	17.07 A	17.11 A	17.16 A	17.20 A	17.24 A	17.28 A
Napětí naprázno (Uoc)	44.6 V	44.8 V	45.0 V	45.2 V	45.4 V	45.6 V
Proud nakrátko (Isc)	18.31 A	18.35 A	18.39 A	18.43 A	18.47 A	18.51 A
Účinnost panelu	20.6%	20.8%	20.9%	21.1%	21.2%	21.4%
Nominální teplota	-40°C ~ +85°C					
Max. systémové napětí	1500V (IEC) či 1000V (IEC)					
Požární certifikace	TRÍDA C (IEC 61730)					
Maximální zpětný proud	30 A					
Aplikační klasifikace	Třída A					
Výkonová tolerance	0 ~ +10 W					

\* Měřeno za standardních testovacích podmínek (STC), osvit 1000 W/m<sup>2</sup>, AM 1,5 a teplotě článku 25°C

## ELEKTRICKÉ SPEC. | NMOT\*

CS7N	640MS	645MS	650MS	655MS	660MS	665MS
Nominální Max. výkon (Pmpp)	478 W	482 W	486 W	489 W	493 W	497 W
Nominální napětí (Ump)	35.0 V	35.2 V	35.4 V	35.6 V	35.8 V	36.0 V
Nominální proud (Imp)	13.66 A	13.70 A	13.73 A	13.75 A	13.78 A	13.81 A
Napětí naprázno (Uoc)	42.0 V	42.2 V	42.4 V	42.6 V	42.8 V	43.0 V
Proud nakrátko (Isc)	14.77 A	14.80 A	14.84 A	14.87 A	14.90 A	14.93 A

\* Měřeno za normálních provozních podmínek (NMOT), osvit 800 W/m<sup>2</sup>, AM 1,5, teplota 20°C, rychlost větru 1 m/s.

\* Specifikace a klíčové vlastnosti uvedené v tomto datasheetu se mohou lehce lišit od skutečných parametrů a to především z důvodu neustálých inovací a zdokonalování našich produktů. Canadian Solar Inc. si v případě nutnosti vyhrazuje právo na změny uvedených parametrů a to bez předchozího oznámení. Vezměte prosím na vědomí, že s fotovoltaickými panely by měla zacházet a instalovat je kvalifikovaná osoba s odbornými znalostmi. Před použitím našich fotovoltaických modulů si pečlivě přečtěte bezpečnostní a instalační pokyny.

## MECHANICKÁ DATA

Typ článků	Mono-krytalické
Rozložení článků	132 [2 x (11 x 6)]
Rozměry	2384 x 1303 x 35 mm (93.9 x 51.3 x 1.38 in)
Hmotnost	35.7 kg (78.7 lbs)
Sklo	3.2 mm tvrzené sklo
Rám	Anodizovaná hliníková slitina, zesílená příčka
Junction Box	IP68, 3 bypass diody
Kabeláž	4 mm <sup>2</sup> (IEC)
Délka přívodního vodiče (včetně konektoru)	460 mm (18.1 in) (+) / 340 mm (13.4 in) (-) nebo délka na míru*
Konektor	T4 série H4 UTX či MC4-EVO2
Panelů na paletě	30 ks
V kontejneru (40' HQ)	480 ks

\* Pro detailnější informace kontaktujte svého obchodního zástupce

## TEPLOTNÍ SPECIFIKACE

Výkonový teplotní koeficient (Pmpp)	-0.34 % / °C
Napěťový teplotní koeficient (Uoc)	-0.26 % / °C
Proudový teplotní koeficient (Isc)	0.05 % / °C
Nominální provozní teplota panelu	42 ± 3°C

## PARTNERSKÁ SEKCE

SOLSOL s.r.o.  
Králova 298/4  
Brno, 602 00  
Česká republika  
Tel: +420 773 576 737  
Mail: sales@solsol.cz  
www.solsol.cz

## CANADIAN SOLAR INC.

545 Speedvale Avenue West, Guelph, Ontario N1K 1E6, Canada, www.csisolar.com, support@csisolar.com